



Kompostárna SONO produkuje kvalitní pěstební materiál

Výhodná cena 327,- Kč je pro všechny
bez rozdílu - členské obce a jejich občany,
rovněž pro podnikatele včetně právnických osob.

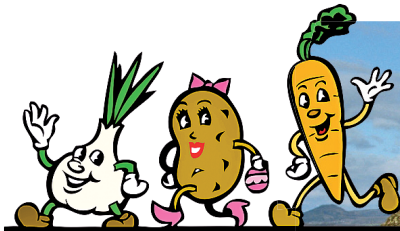
VÁCLAV SEDLÁK

Čížkovice - Unikátní projekt „SONO“, který vytvořily obce litoměřického okresu za účelem nakládání s komunálním odpadem, přináší užitek s provozováním i dalších činností.

Už sedm let v areálu skládky v katastru Želechovice, na místě po její rekultivaci, připravuje její provozovatel, společnost SONO PLUS s.r.o., z dovezeného biologicky rozložitelného odpadu kvalitní kompost. Základem pro jeho přípravu je biodpad pocházející z údržby komunální zeleně, ze zahrad rodinných domků, dřevní štěpky, kůry, zbytků ovoce a zeleniny či zemědělské produkce.

Zpracovatel upozorňuje, že do takového sběru nepatří odpad živočišného původu.

Biologicky rozložitelný odpad je v kompostárně tříděn, drcen a ukládán k uzrávání do hald, několikrát překopáván a nakonec přesíván, aby byly vyloučeny nežádoucí příměsi. SONO kompost je certifikován jako organické hnojivo a Ústředním kontrolním a zkušebním ústavem zemědělským zařazen do seznamu registrovaných hnojiv. Kompost může plnohodnotně nahradit průmyslová hnojiva, navíc dodává do půdy základní živiny, aktivní humus a mikroorganismy potřebné k oživení biologické činnosti půdy. Kompostem lze také upravit strukturu lehkých nebo těžkých



půd, zvýšit tak v ní podle potřeby udržení vláhry nebo naopak provzdušněnost. Kompost se vpravuje do půdy nejčastěji na podzim s cílem obohatit ji o živiny, ale dobře poslouží i při její jarní přípravě před výsadbou zeleně či sady.

Nejen členské obce sružení „SONO“ a občané, ale i všichni ostatní mohou biologicky rozložitelné odpady dovézt na kompostárnu a při jedné cestě zároveň mohou odebrat již vyrobený kompost, který je nyní nabízen za zvýhodněnou cenu 327,- Kč za 1 tunu.

Půda je živý systém, který vzniká činností živých organismů, ty jsou základem a podmínkou její úrodnosti. *Schopnost půdy rodit a dávat úrodu je podmíněna nejen přítomností humusu jako produktu života půdních organismů, ale i jejich živou přítomností a aktivitou.* Úrodná půda je drobtovitá a je schopna přijímat velké množství vody. Dobrou půdní strukturu budujeme tím, že dodáváme do půdy dostatek organické hmoty, např. pěstováním meziplodin nebo **dodáváním kvalitního kompostu.**