



dne **3. 10. 2024** od **7:30** do **14:00** hodin

## Plánovaná odstávka zahrnuje tyto lokality:

### Oleško (okres Litoměřice)

č. p. 1-18, 20, 23, 24, 26-34, 36-40, 42-51

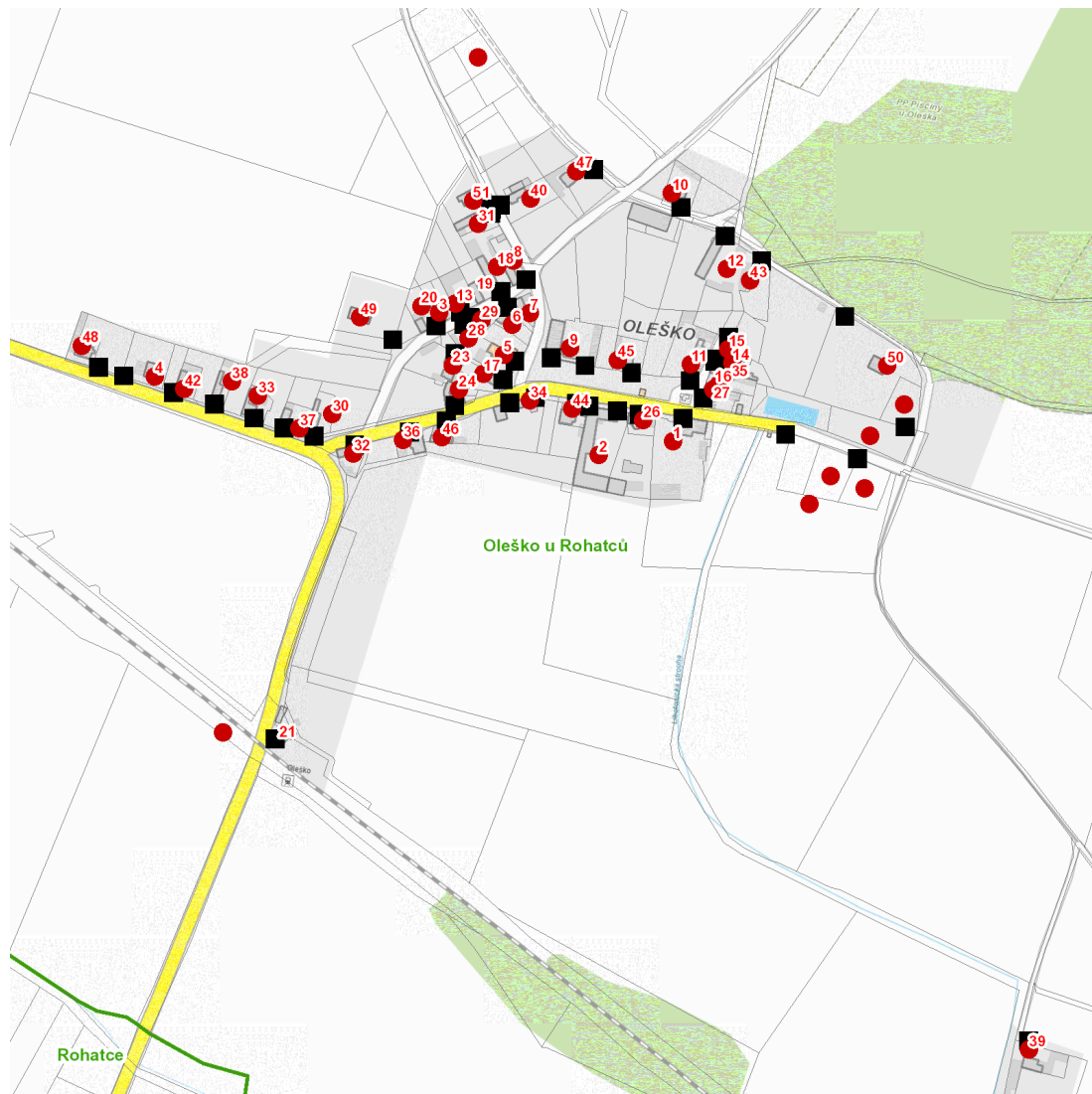
kat. území **Oleško u Rohatců** (kód **740365**): parcelní č. 17/2, 77/9, 81, 167/3, 167/5, 167/6, 222/1

## UPOZORNĚNÍ

Dotčené zařízení distribuční soustavy je nutné i v době odstávky považovat za zařízení pod napětím, a proto vás žádáme o dodržení všech zásad bezpečnosti a provedení opatření potřebných k zamezení případných škod na zdraví a majetku. | Provozovatelé výroben elektřiny jsou povinni zajistit přerušení dodávky elektřiny z výroby do vypnutého úseku distribuční soustavy.

## NEJDE VÁM ELEKTŘINA...

**TIP:** Registrujte se zdarma na [www.cezdistribuce.cz/sluzba](http://www.cezdistribuce.cz/sluzba) a informace o odstávkách elektřiny budete dostávat e-mailem nebo SMS. U poruch zasíláme SMS s předpokládanou dobou obnovení dodávek. | Aktuální stav dodávek elektřiny na konkrétní adrese zjistíte snadno, rychle a bez registrace na portále **Bez Štávy** ([www.bezstavy.cz](http://www.bezstavy.cz)).

**dne 3. 10. 2024 od 7:30 do 14:00 hodin****Orientační mapový podklad odstávkou dotčených lokalit****VYSVĚTLIVKY**

- – adresy dotčené odstávkou elektřiny
- – místa připojení k elektrické síti dotčená odstávkou

**INFORMACE ZASLÁNA**

IDDS: sn7a7jn (Obec Oleško)